



Compte-rendu de la Mission

# Questionnaire qualité | satisfaction - 22aout Management

par Jmarc Sylvestre

 Compte-rendu



# Questionnaire qualité | satisfaction - 22aout Management



22 août 2022  
par Jmarc Sylvestre

## Activités

Résultats activités

taux de réussite du groupe 0%

Nombre de participants

8

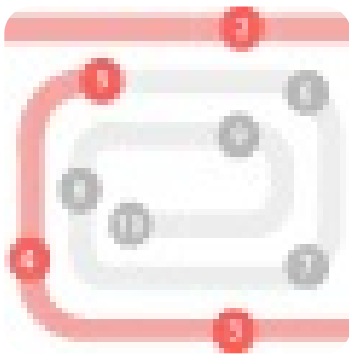
Nombre d'activités

6



### Classique Thème classique Klaxoon

6 étapes - 1000 pts / question



#### étape 1

Questionnaire Qualité | Méthodes pédagogiques

7 questions



#### étape 2

Questionnaire Qualité | Qualité de l'animation

7 questions



#### étape 3

Questionnaire Qualité | Gestion du groupe

5 questions



#### étape 4

Questionnaire Qualité | Acquis de la formation

4 questions



#### étape 5

Questionnaire Qualité | Conditions matérielles

4 questions



#### étape 6

Questionnaire Qualité | Satisfaction globale

3 questions



## étape 1

## Questionnaire Qualité | Méthodes pédagogiques

Nombre de participants

8

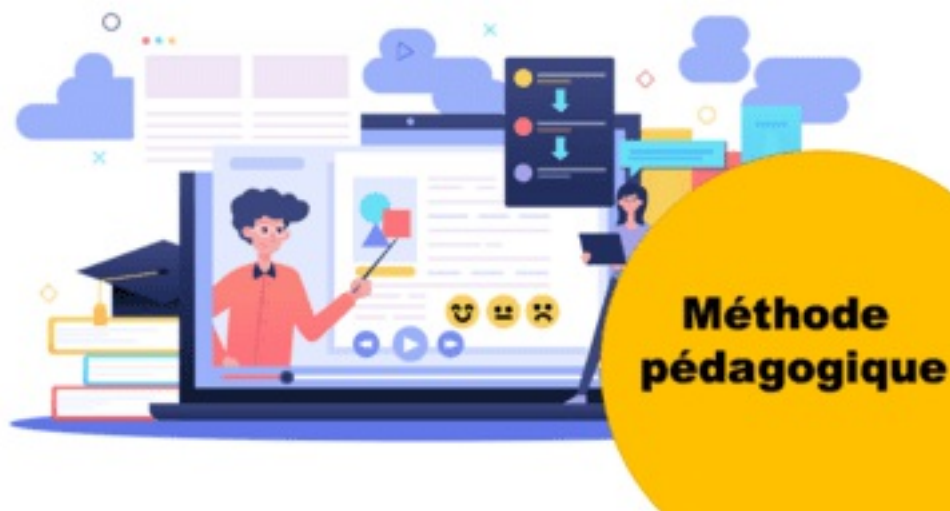
Nombre de questions

7

Question 1

Que pensez vous de la durée de la formation ?

évaluation



5 : TRES SATISFAIT(e) - Je recommande... 4 : SATISFAIT(e) - C'est bien, cela à répondu à mon besoin 3 : Plûtôt SATISFAIT(e) - C'est bien, RAS 2 : Plûtôt INSATISTAIT (e) - Oui, mais peut mieux faire 1 : INSATISFAIT(e) - cela ne me va pas du tout



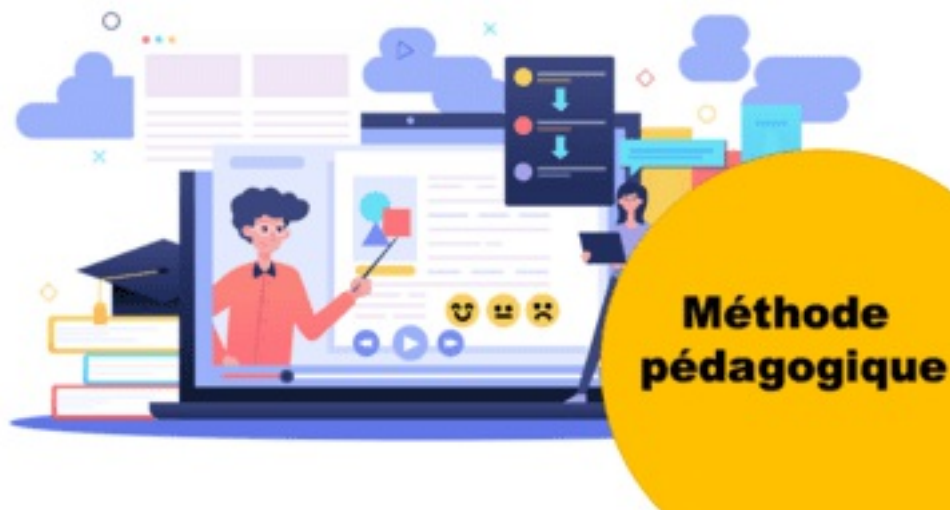
4,3

Moyenne du groupe

Question 2

Que pensez-vous des choix pédagogiques (vidéos, projection, travail en sous groupe, ateliers...)?

évaluation



5 : TRES SATISFAIT(e) - Je recommande... 4 : SATISFAIT(e) - C'est bien, cela à répondu à mon besoin 3 : Plûtôt SATISFAIT(e) - C'est bien, RAS 2 : Plûtôt INSATISAIT (e) - Oui, mais peut mieux faire 1 : INSATISFAIT(e) - cela ne me va pas du tout

**4,1**

Moyenne du groupe

Question 3

Que pensez-vous de l'équilibre théorie / pratique ?

évaluation



5 : TRES SATISFAIT(e) - Je recommande... 4 : SATISFAIT(e) - C'est bien, cela à répondu à mon besoin 3 : Plûtôt SATISFAIT(e) - C'est bien, RAS 2 : Plûtôt INSATISTAIT (e) - Oui, mais peut mieux faire 1 : INSATISFAIT(e) - cela ne me va pas du tout



4,3

Moyenne du groupe

Question 4

Que pensez-vous de l'utilité des supports remis durant la formation ?

évaluation



5 : TRES SATISFAIT(e) - Je recommande... 4 : SATISFAIT(e) - C'est bien, cela à répondu à mon besoin 3 : Plûtôt SATISFAIT(e) - C'est bien, RAS 2 : Plûtôt INSATISTAIT (e) - Oui, mais peut mieux faire 1 : INSATISFAIT(e) - cela ne me va pas du tout



4,6

Moyenne du groupe

Question 5

Que pensez-vous de la pertinence des exercices, outils utilisés pour comprendre le sujet ?

évaluation



5 : TRES SATISFAIT(e) - Je recommande... 4 : SATISFAIT(e) - C'est bien, cela à répondu à mon besoin 3 : Plûtôt SATISFAIT(e) - C'est bien, RAS 2 : Plûtôt INSATISTAIT (e) - Oui, mais peut mieux faire 1 : INSATISFAIT(e) - cela ne me va pas du tout



4

Moyenne du groupe



Question 6

Que pensez-vous du rythme de la formation (horaires, pauses, dynamique de groupe) ?

évaluation



5 : TRES SATISFAIT(e) 4 : SATISFAIT(e) 3 : Plûtot SATISFAIT(e) 2 : Plûtot INSATISTAIT (e) 1 : INSATISFAIT(e)

**3,8**

Moyenne du groupe

Question 7

Espace libre pour vos propositions d'amélioration

question ouverte



Aidez-nous à progresser, à faire progresser cette formation. MERCI !

**Matthieu**

Pour cette cession trop de personnel dirigeant de la même société

**Naïm**

RAS

**Laurent**

Bonne formation et super formateur ! J'ai bien aimer donc pas d'amélioration de ma part



## étape 2

## Questionnaire Qualité | Qualité de l'animation

Nombre de participants

7

Nombre de questions

7

## Question 1

## Maîtrise du contenu par le formateur

évaluation



5 : TRES SATISFAIT(e) - Je recommande... 4 : SATISFAIT(e) - C'est bien, cela à répondu à mon besoin 3 : Plûtot SATISFAIT(e) - C'est bien, RAS 2 : Plûtot INSATISTAIT (e) - Oui, mais peut mieux faire 1 : INSATISFAIT(e) - cela ne me va pas du tout

**4,6**

Moyenne du groupe

Question 2

## Illustration par des exemples concrets

évaluation



5 : TRES SATISFAIT(e) - Je recommande... 4 : SATISFAIT(e) - C'est bien, cela à répondu à mon besoin 3 : Plûtôt SATISFAIT(e) - C'est bien, RAS 2 : Plûtôt INSATISTAIT (e) - Oui, mais peut mieux faire 1 : INSATISFAIT(e) - cela ne me va pas du tout



**4,7**  
Moyenne du groupe

Question 3

Lien entre ces illustrations et VOTRE réalité professionnelle

évaluation



5 : TRES SATISFAIT(e) - Je recommande... 4 : SATISFAIT(e) - C'est bien, cela à répondu à mon besoin 3 : Plûtôt SATISFAIT(e) - C'est bien, RAS 2 : Plûtôt INSATISTAIT (e) - Oui, mais peut mieux faire 1 : INSATISFAIT(e) - cela ne me va pas du tout



4,3

Moyenne du groupe

Question 4

Connaissance métier de l'animateur - dans le sens des réalités opérationnelles

évaluation



5 : TRES SATISFAIT(e) - Je recommande... 4 : SATISFAIT(e) - C'est bien, cela à répondu à mon besoin 3 : Plûtôt SATISFAIT(e) - C'est bien, RAS 2 : Plûtôt INSATISTAIT (e) - Oui, mais peut mieux faire 1 : INSATISFAIT(e) - cela ne me va pas du tout



**4,7**  
Moyenne du groupe

## Question 5

Qualité des réponses apportées aux questions posées par le groupe

évaluation



5 : TRES SATISFAIT(e) - Je recommande... 4 : SATISFAIT(e) - C'est bien, cela à répondu à mon besoin 3 : Plûtot SATISFAIT(e) - C'est bien, RAS 2 : Plûtot INSATISTAIT (e) - Oui, mais peut mieux faire 1 : INSATISFAIT(e) - cela ne me va pas du tout



**4,7**  
Moyenne du groupe

## Question 6

Que pensez-vous de la capacité du formateur à s'adapter aux différents niveaux des participants

évaluation

5 : TRES SATISFAIT(e) - Je recommande... 4 : SATISFAIT(e) - C'est bien, cela à répondu à mon besoin 3 : Plûtot SATISFAIT(e) - C'est bien, RAS 2 : Plûtot INSATISTAIT (e) - Oui, mais peut mieux faire 1 : INSATISFAIT(e) - cela ne me va pas du tout



**4,7**  
Moyenne du groupe

Question 7

Espace libre pour vos propositions d'amélioration

question ouverte



Aidez-nous à progresser, à faire progresser cette formation. MERCI !

**Matthieu**

Ras

**Naïm**

RAS

**Laurent**

Top formateur , posé et à l'écoute





## étape 3

## Questionnaire Qualité | Gestion du groupe

Nombre de participants	7
Nombre de questions	5

Question 1

Avez-vous ressenti une écoute active de la part du formateur

évaluation



5 : TRES SATISFAIT(e) - Je recommande... 4 : SATISFAIT(e) - C'est bien, cela à répondu à mon besoin 3 : Plûtôt SATISFAIT(e) - C'est bien, RAS 2 : Plûtôt INSATISTAIT (e) - Oui, mais peut mieux faire 1 : INSATISFAIT(e) - cela ne me va pas du tout



4,6

Moyenne du groupe

Question 2

Avez-vous ressenti une bonne gestion de la dynamique du groupe ? Est-ce que tout le monde a pu s'exprimer ?

évaluation



5 : TRES SATISFAIT(e) - Je recommande... 4 : SATISFAIT(e) - C'est bien, cela à répondu à mon besoin 3 : Plûtôt SATISFAIT(e) - C'est bien, RAS 2 : Plûtôt INSATISTAIT (e) - Oui, mais peut mieux faire 1 : INSATISFAIT(e) - cela ne me va pas du tout



4,3

Moyenne du groupe

Question 3

Avez-vous ressenti une implication à la vie du groupe ?

évaluation



5 : TRES SATISFAIT(e) - Je recommande... 4 : SATISFAIT(e) - C'est bien, cela à répondu à mon besoin 3 : Plûtôt SATISFAIT(e) - C'est bien, RAS 2 : Plûtôt INSATISTAIT (e) - Oui, mais peut mieux faire 1 : INSATISFAIT(e) - cela ne me va pas du tout



4,4

Moyenne du groupe

Question 4

Avez-vous ressenti une attention particulière pour les personnes en difficulté d'apprentissage, sans pour autant négliger ceux qui y comprennent vite ?

évaluation



5 : TRES SATISFAIT(e) - Je recommande... 4 : SATISFAIT(e) - C'est bien, cela à répondu à mon besoin 3 : Plûtôt SATISFAIT(e) - C'est bien, RAS 2 : Plûtôt INSATISTAIT (e) - Oui, mais peut mieux faire 1 : INSATISFAIT(e) - cela ne me va pas du tout



4,4

Moyenne du groupe

Question 5

Inversement, avez-vous ressenti une attention envers ceux qui comprennent vite, sans pour autant laisser sur le bord de la route ceux qui comprennent moins vite ?

évaluation



5 : TRES SATISFAIT(e) - Je recommande... 4 : SATISFAIT(e) - C'est bien, cela à répondu à mon besoin 3 : Plûtot SATISFAIT(e) - C'est bien, RAS 2 : Plûtot INSATISTAIT (e) - Oui, mais peut mieux faire 1 : INSATISFAIT(e) - cela ne me va pas du tout

**4,6**

Moyenne du groupe



## étape 4

## Questionnaire Qualité | Acquis de la formation

Nombre de participants

7

Nombre de questions

4

## Question 1

Les prérequis proposés (donc avant la formation) sont-ils pertinents pour vous aider à comprendre les objectifs de la formation ?

évaluation



5 : Oui, tout à fait ; j'ai même commencé à apprendre... 4 : Oui, en plus c'est un aide-mémoire 3 : J'ai pu prendre connaissance du programme 2 : Pas vraiment utile et perte de temps \*\*\* 1 : PAS CONCERNÉ(e) - pas de prérequis pour cette formation

**3,6**

Moyenne du groupe

Question 2

Les objectifs présentés en début de formation, s'ont-ils atteints ?

évaluation



5 : TRES SATISFAIT(e) - Je recommande... 4 : SATISFAIT(e) - C'est bien, cela à répondu à mon besoin 3 : Plûtôt SATISFAIT(e) - C'est bien, RAS 2 : Plûtôt INSATISTAIT (e) - Oui, mais peut mieux faire 1 : INSATISFAIT(e) - cela ne me va pas du tout



4,4

Moyenne du groupe

Question 3

Au final cette formation est-elle adaptées à TES besoins professionnels ?

évaluation



5 : TRES SATISFAIT(e) - Je recommande... 4 : SATISFAIT(e) - C'est bien, cela à répondu à mon besoin 3 : Plûtôt SATISFAIT(e) - C'est bien, RAS 2 : Plûtôt INSATISTAIT (e) - Oui, mais peut mieux faire 1 : INSATISFAIT(e) - cela ne me va pas du tout



**4,6**  
Moyenne du groupe



Question 4

La mise en oeuvre des acquis de la formation dans les prochaines semaines te paraît-elle possible ?

évaluation



5 : OUI, tout à fait réaliste 4 : OUI, mais ça va mettre du temps. 3 : OUI, mais je dois valider avec mon N+1 avant 2 : NON, trop de chose ne dépendent pas de moi pour la mise en place 1 : NON, ça change trop de ce que l'on fait actuellement

**4,4**

Moyenne du groupe



## étape 5

## Questionnaire Qualité | Conditions matérielles

Nombre de participants

7

Nombre de questions

4

Question 1

Que pensez-vous de l'accueil que vous avez reçu

évaluation



5 : TRES SATISFAIT(e) 4 : SATISFAIT(e) 3 : Plûtot SATISFAIT(e) 2 : Plûtot INSATISTAIT (e) 1 : INSATISFAIT(e)



4,4

Moyenne du groupe

Question 2

Que pensez-vous de la salle de formation en particulier

évaluation



5 : TRES SATISFAIT(e) 4 : SATISFAIT(e) 3 : Plûtot SATISFAIT(e) 2 : Plûtot INSATISTAIT (e) 1 : INSATISFAIT(e)

**3,9**

Moyenne du groupe

Question 3

Que pensez-vous des espaces, des locaux en général

évaluation



5 : TRES SATISFAIT(e) 4 : SATISFAIT(e) 3 : Plûtot SATISFAIT(e) 2 : Plûtot INSATISTAIT (e) 1 : INSATISFAIT(e)

**3,9**

Moyenne du groupe

Question 4

Que pensez-vous du matériel mis à disposition ?

évaluation



5 : TRES SATISFAIT(e) 4 : SATISFAIT(e) 3 : Plûtot SATISFAIT(e) 2 : Plûtot INSATISTAIT (e) 1 : INSATISFAIT(e)

**4,1**

Moyenne du groupe



## étape 6

## Questionnaire Qualité | Satisfaction globale

Nombre de participants

7

Nombre de questions

3

Question 1

Ce que j'ai le moins apprécié

question ouverte



Espace libre pour vos propositions d'amélioration ----- Aidez-nous à progresser, à faire progresser cette formation. MERCI !

**Matthieu**

Assisté à une formation de management avec mon manager

**Naïm**

RAS

**Corinne**

\* Commentaires MATTHIEU :

Échange avec lui, continue la session 23/08/22.

Excellente remarque pour éviter sur d'autres sessions dans la mesure du possible..

Question 2

Ce que j'ai le plus apprécié

question ouverte



Espace libre pour vos propositions d'amélioration ----- Aidez-nous à progresser, à faire progresser cette formation. MERCI !

**BB**

Bonne pédagogie du formateur et bienveillance de sa part

---

**Matthieu**

Alternance théorie quizz exercice

---

**Naïm**

L'écoute la patience et un formateur très pedagogue

---

**Laurent**

Le classeur récapitulatif des outils pédagogiques car on peut se concentrer et on ne perd pas de temps à écrire

Question 3

Toute l'équipe de FORMARAV vous remercie

évaluation



Soyez acteur de votre performance. Pensez à votre compte personnel de formation (CPF...) À votre écoute pour vous aider à construire votre parcours de formation. -----  
contact@formarav.re | 0262 730 333



4,3

Moyenne du groupe



**Benjamin F.** *3 centuries ago*

Tell me and I forget, teach me and I may remember,  
engage me and I learn.

**Klaxoon** *today*

Merci de votre participation.

Vous voulez en savoir plus ?

+33 (0)2 22 74 06 70

help@klaxoon.com

